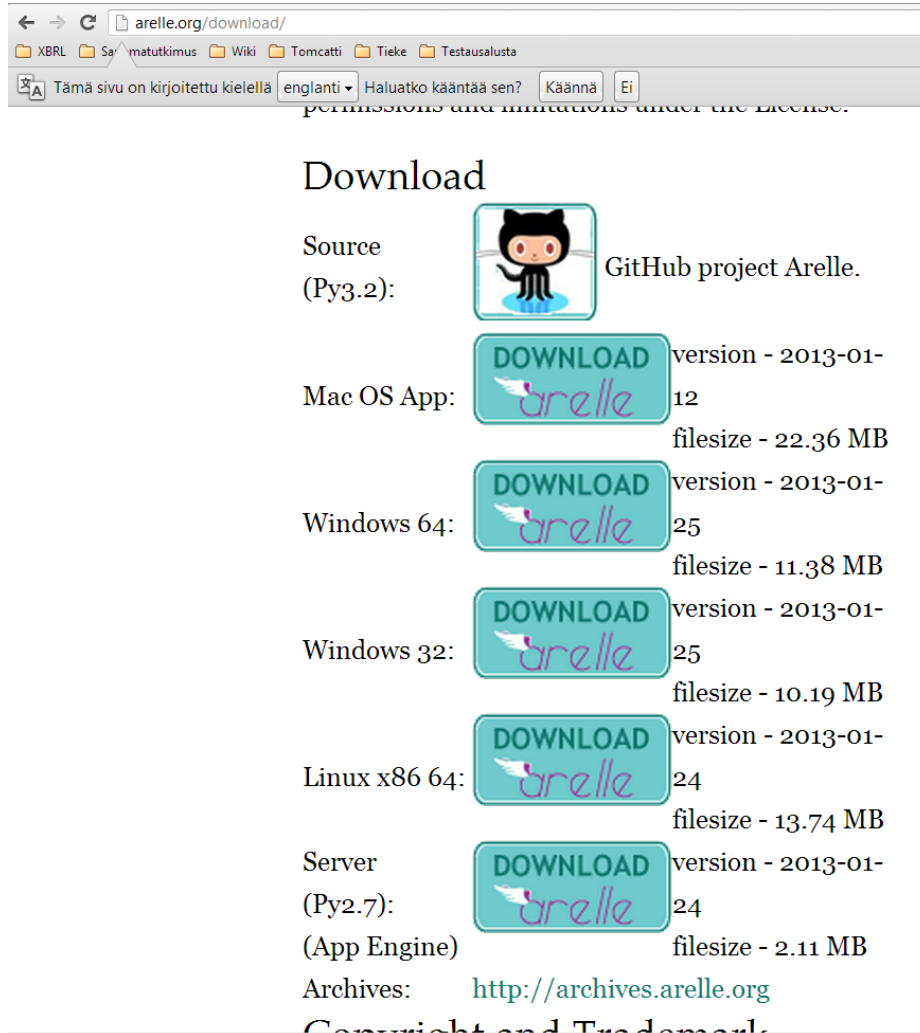


Arelle-ohjelmiston asennus ohjeet:

1. Lataa Arelle-ohjelmisto osoitteesta <http://arelle.org/download/>
2. Valitse oikea lataustiedosto ohjelmistoympäristösi mukaan ja lataa tiedosto.



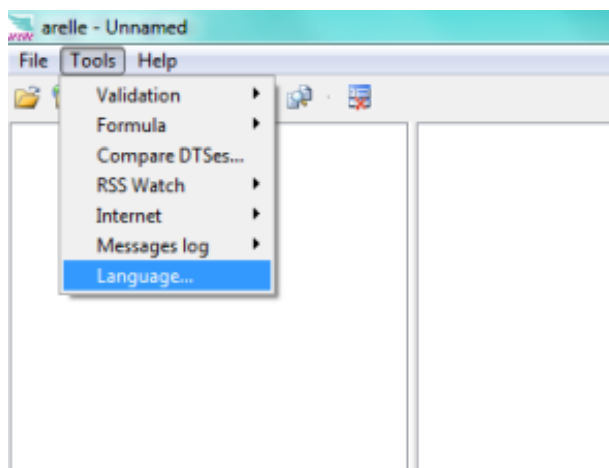
The screenshot shows the website arelle.org/download/. The page title is "Download". It lists the source as "GitHub project Arelle." and provides download links for various platforms:

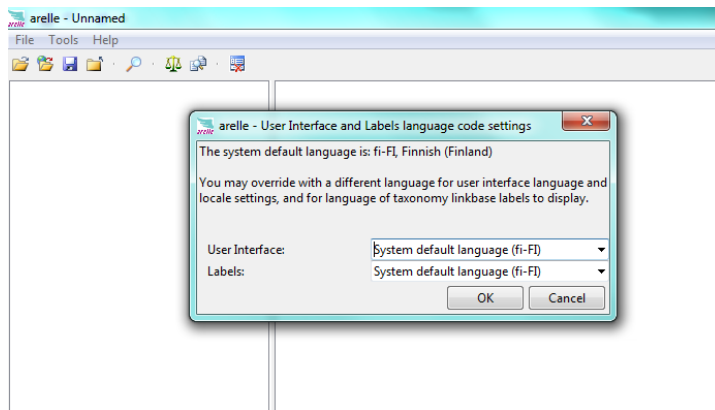
Platform	Download Button	Version	File Size
Mac OS App:	DOWNLOAD arelle	2013-01-12	22.36 MB
Windows 64:	DOWNLOAD arelle	2013-01-25	11.38 MB
Windows 32:	DOWNLOAD arelle	2013-01-25	10.19 MB
Linux x86 64:	DOWNLOAD arelle	2013-01-24	13.74 MB
Server (Py2.7): (App Engine)	DOWNLOAD arelle	2013-01-24	2.11 MB

Archives: <http://archives.arelle.org>

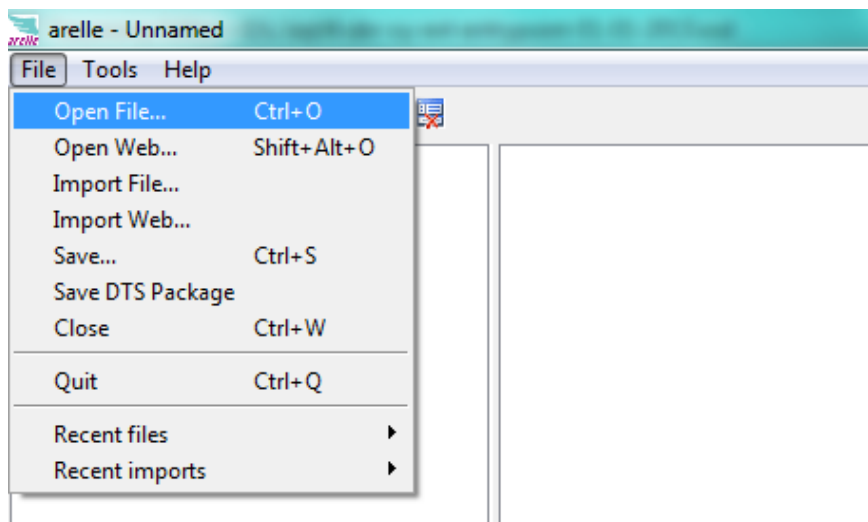
Copyright and Trademark

3. Latauksen jälkeen asenna Arelle.
4. Asentamisen jälkeen avaa Arelle.
5. On suositeltavaa vaihtaa sovelluksen kieli suomeksi. Valitse Tools > Language... (katso oheiset kuvat)

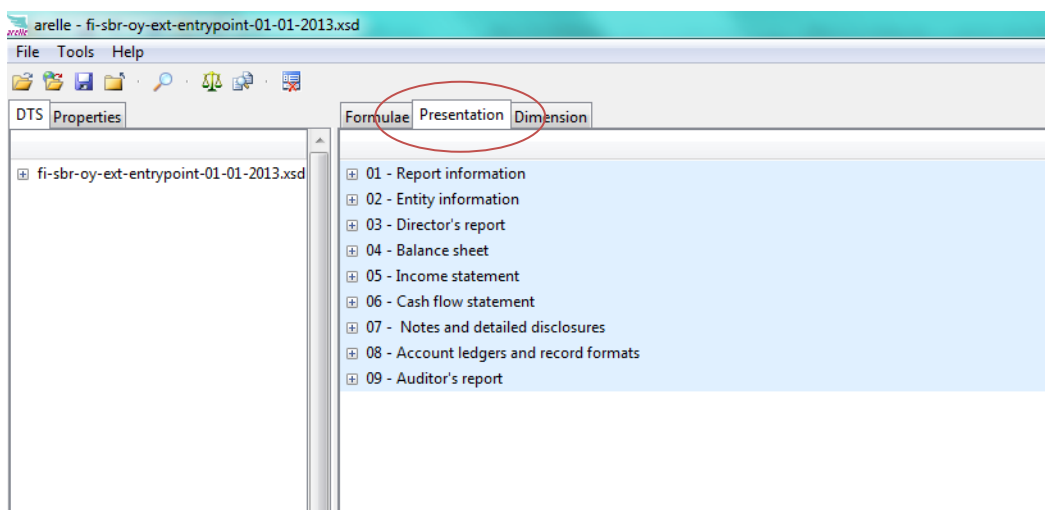




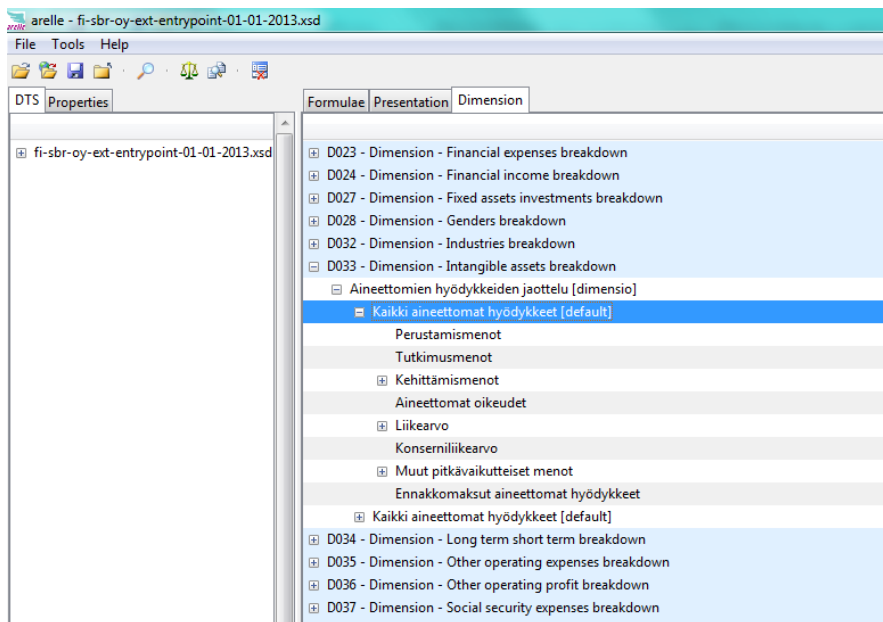
6. Lataa pakattu taksonomiatiedosto.
http://www.tieke.fi/download/attachments/25034991/fi-sbr-01-01-2013_draft.zip
7. Pura taksonomiatiedosto ja avaa tiedosto "fi-sbr-01-01-2013_draft".
8. Avaa tarkasteltava "entry point"-tiedosto (katso erilaisten entry point tiedostojen käyttötarkoitukset, FinnishSBRPreparersGuide.pdf, luku 3), esimerkiksi menemällä "ext entry points > oy > fi-sbr-oy-ext-entrypoint-01-01-2013".



9. Klikkaa "Avaa".
10. Taksonomian sisältöä voi parhaiten tarkastella "Presentation"-välilehdellä.



11. Klikkailemalla "+"-merkittyjä puurakenteita auki voi tarkastella kunkin loogisen osa-alueen (01-09) tietosisältöjä.



12. "Dimension"-välilehdellä voi tarkastella dimensioiden sekä hyperkuutioiden määrittämiä.

13. Dimensiomäärittämiset alkavat "D"-kirjaimella ja hyperkuutioiden määrittämiset puolestaan "H"-kirjaimella

Taksonomiakansio sisältää esimerkit osakeyhtiön tilinpäätösraporteista sekä XBRL-, että HTML-muotoisina (kuvitteellinen yritys ja tiedot). Esimerkkitiedostot löytyvät kohdasta ...fi-sbr-01-01-2013\ext entry points\oy. HTML-muotoisen tiedoston voi avata suoraan selaimessa. XBRL-muotoista tiedostoa voi tarkastella Arelle-ohjelmassa avaamalla XML-muotoisen esimerkkitiedoston ohjelmistossa samaan tapaan kuin kohdassa 8.

